

Bach

Ein Bach ist viel kleiner als ein Fluss und hat einen natürlichen Ursprung. Er fließt nur sehr langsam.

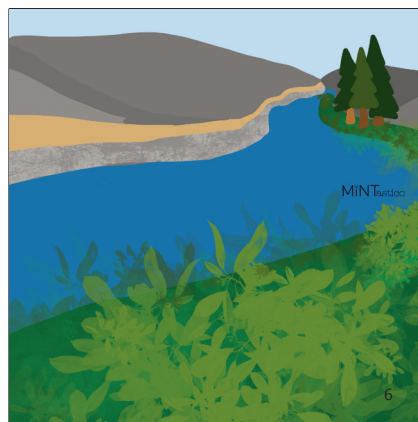
5



Quelle

Eine Quelle ist der natürliche Ursprung eines Gewässers. Hier drückt sich das Wasser aus dem Grundwasser nach oben.

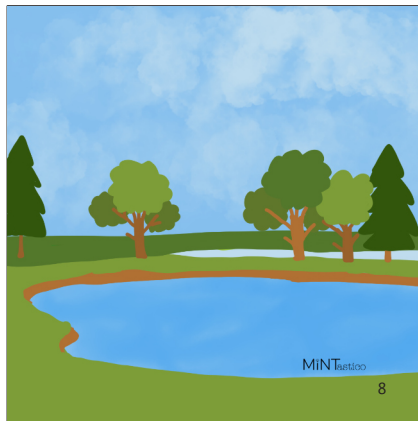
3



Fluss

Ein Fluss ist breiter als ein Bach und hat auch einen natürlichen Ursprung. Er fließt um einiges schneller, da er meist einen Strom hat. Oftmals endet ein Fluss in einem See

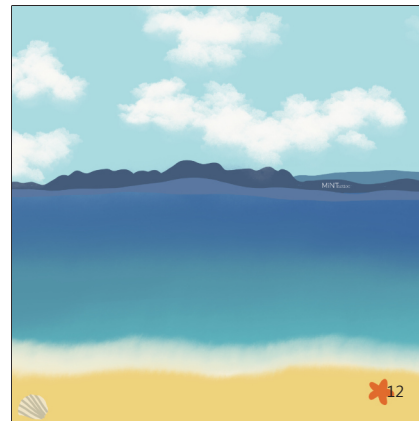
7



Teich

Ein Teich wird von Menschen angelegt und ist meist nicht tiefer als 2 Meter.

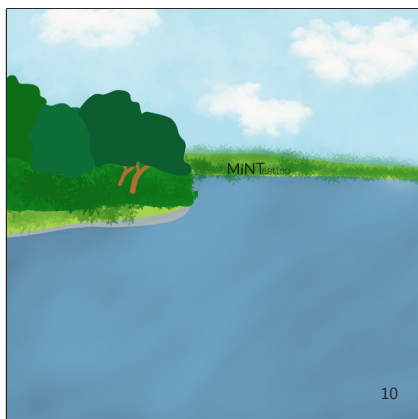
9



Meer:

Das Meer ist das größte Gewässer. Es besteht aus Salzwasser. Das Meer bedeckt den größten Teil der Erde.

13



See

Ein See ist ein natürliches Gewässer mit einem eigenen Ökosystem (Tiere, Pflanzen, ...) Er hat einen Zu- sowie Abfluss.

11



Anleitung:

Entlang der durchgehenden Linien ausschneiden.

Strichlierte Linien falten

Die Bilder „Rücken an Rücken“, also nach hinten falten.

Den „Kleb-Streifen“ nach vorne, nach oben falten.

Kleb-Streifen der 1. Seite an den Rücken der 2. Seite kleben. Kleb-Streifen der 3. Seite an den Rücken der 4. Seite kleben und fertig!