



## Regen

Jede Art von Niederschlag besteht aus Wasser.

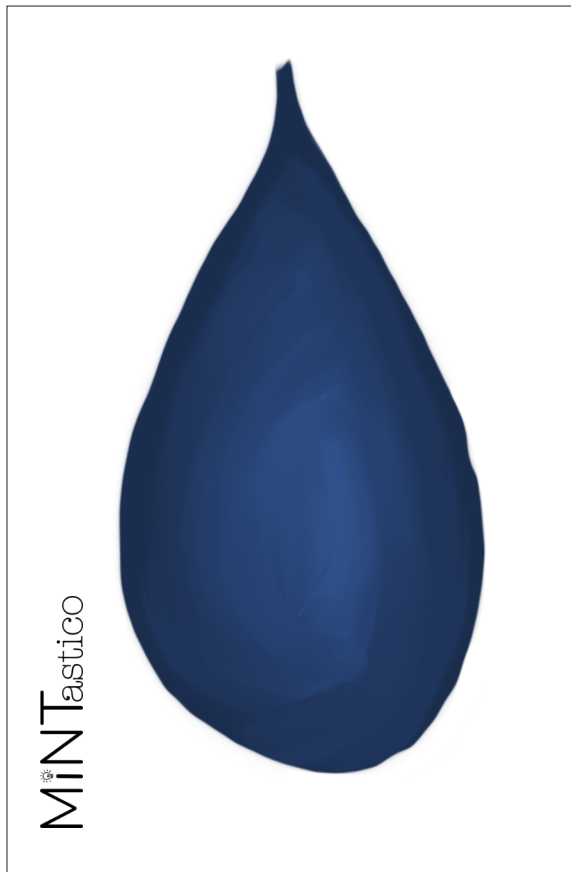
Regen fällt von den Wolken zur Erde. Auch Schnee und Graupel sind gefrorenes Wasser.



## Lebensraum für Tiere

In den Gewässern dieser Erde wohnen zahlreiche Tiere.

Auch Pflanzen fühlen sich am oder im Wasser sehr wohl.



## Bestandteile Wasser

Das Wasser besteht aus lauter kleinen Teilchen. Diese sind für uns unsichtbar.

Ein Wasserteilchen besteht aus einem Sauerstoff- (O) und zwei Wasserstoffteilen (H).

Deshalb wird Wasser auch als H<sub>2</sub>O bezeichnet.

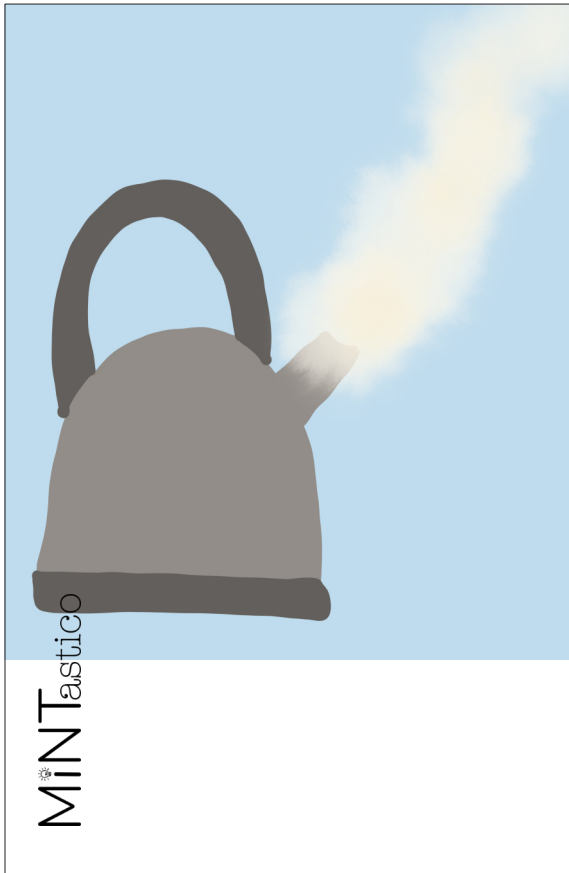


## Ohne Wasser-kein Leben

Menschen können nicht ohne Wasser überleben.

Wir müssen regelmäßig Wasser zu uns nehmen.

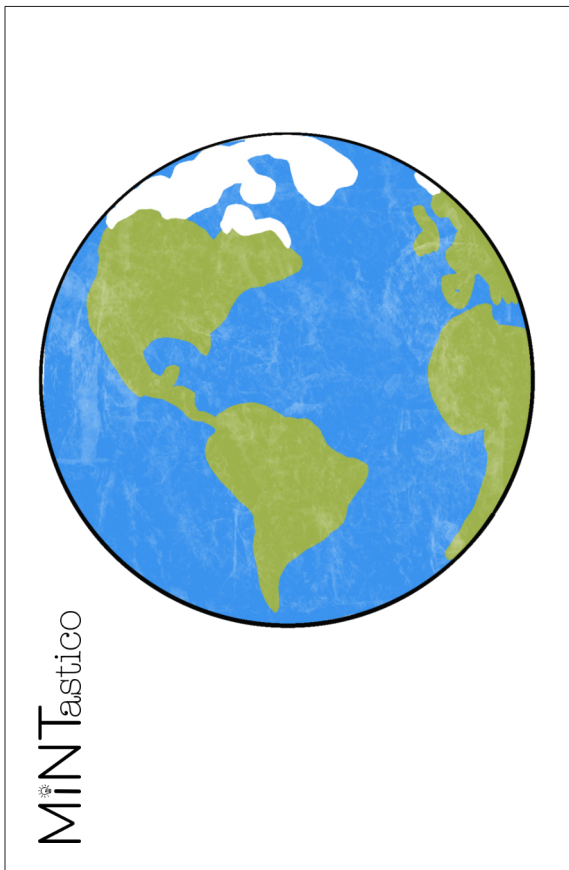
Ein Kind benötigt ca. 1,2 l Wasser, ein Erwachsener benötigt 2-3 l Wasser pro Tag.



## Formen des Wassers

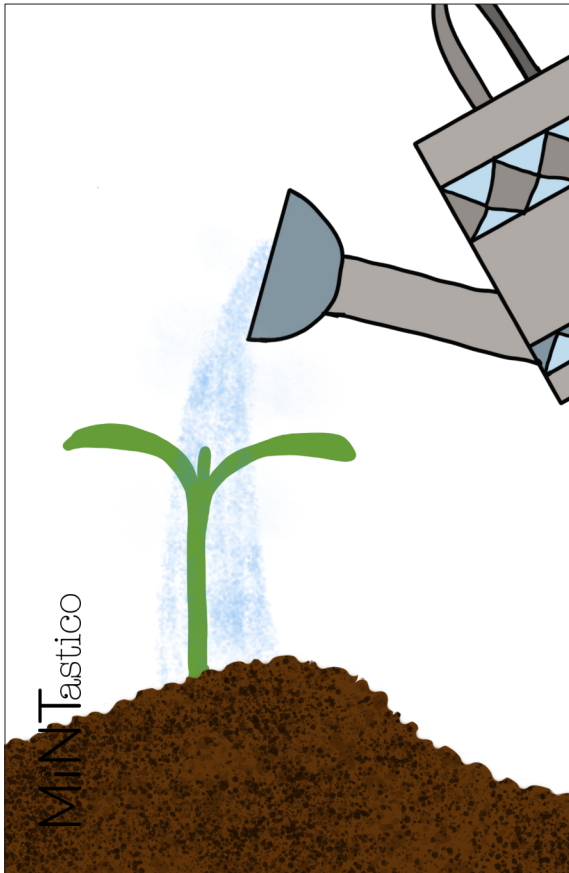
Wasser kann drei verschiedene Aggregatzustände haben.

In fester Form wird das Wasser zu Eis, in Gasform zu Wasserdampf und in seiner ursprünglichen Form ist das Wasser flüssig.



## Der blaue Planet

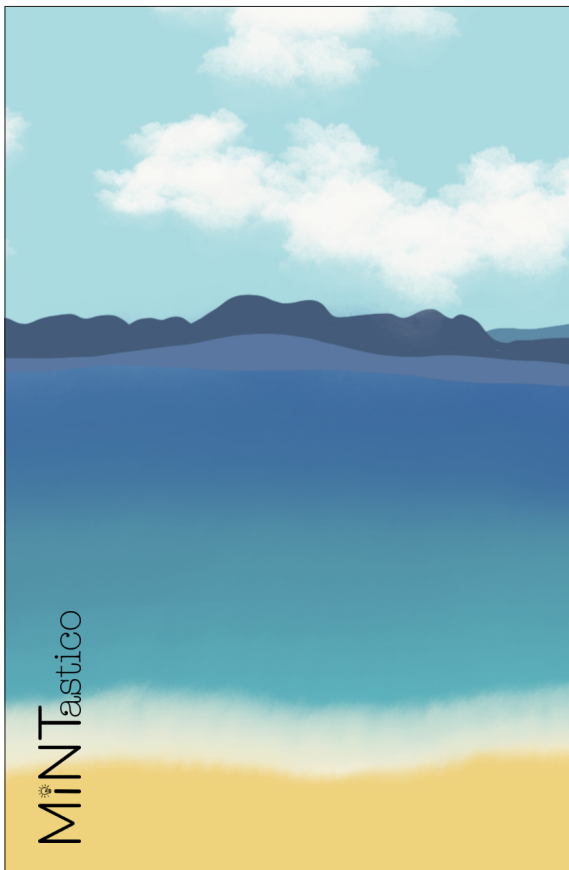
Unsere Erde wird auch als blauer Planet bezeichnet, da etwa zwei Drittel der Erdoberfläche mit Wasser bedeckt sind.



## Pflanzen und Wasser

Auch für Pflanzen ist Wasser überlebensnotwendig. Bekommen sie kein Wasser mehr, verwelken die Pflanzen.

Es gibt Pflanzen, die sehr viel Wasser benötigen (z.B. Reis pflanze) und solche, die nur sehr wenig Wasser benötigen (Kakuspflanze).



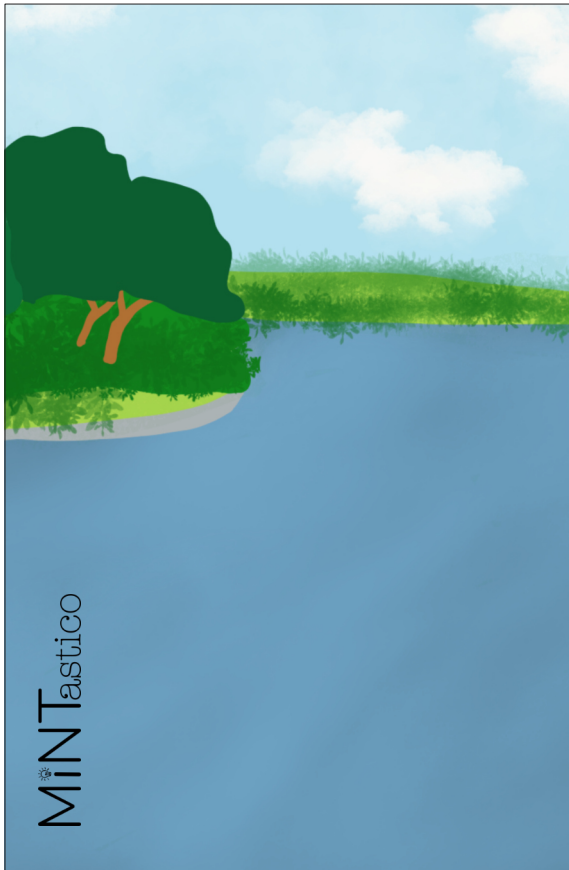
## Salzwasser

Auf der Erde überwiegt das Salzwasser.

Mehr als 90 % des Wasservorkommen ist Salzwasser.

Hauptsächlich befindet sich dieses in den Meeren.

Zum Trinken ist dieses Wasser nicht geeignet, da es 3,5 % Salz enthält.



## Süßwasser

Süßwasser ist zum Überleben für den Menschen sehr wichtig.

In See, Bächen, Flüssen und im Grundwasser finden wir Süßwasser.

Auch das Eis im Gletscher ist gefrorenes Süßwasser.

### Anleitung:

Schneide die Karten an der Linie aus.  
Klebe den Text auf die Rückseite des dazugehörigen Bildes.