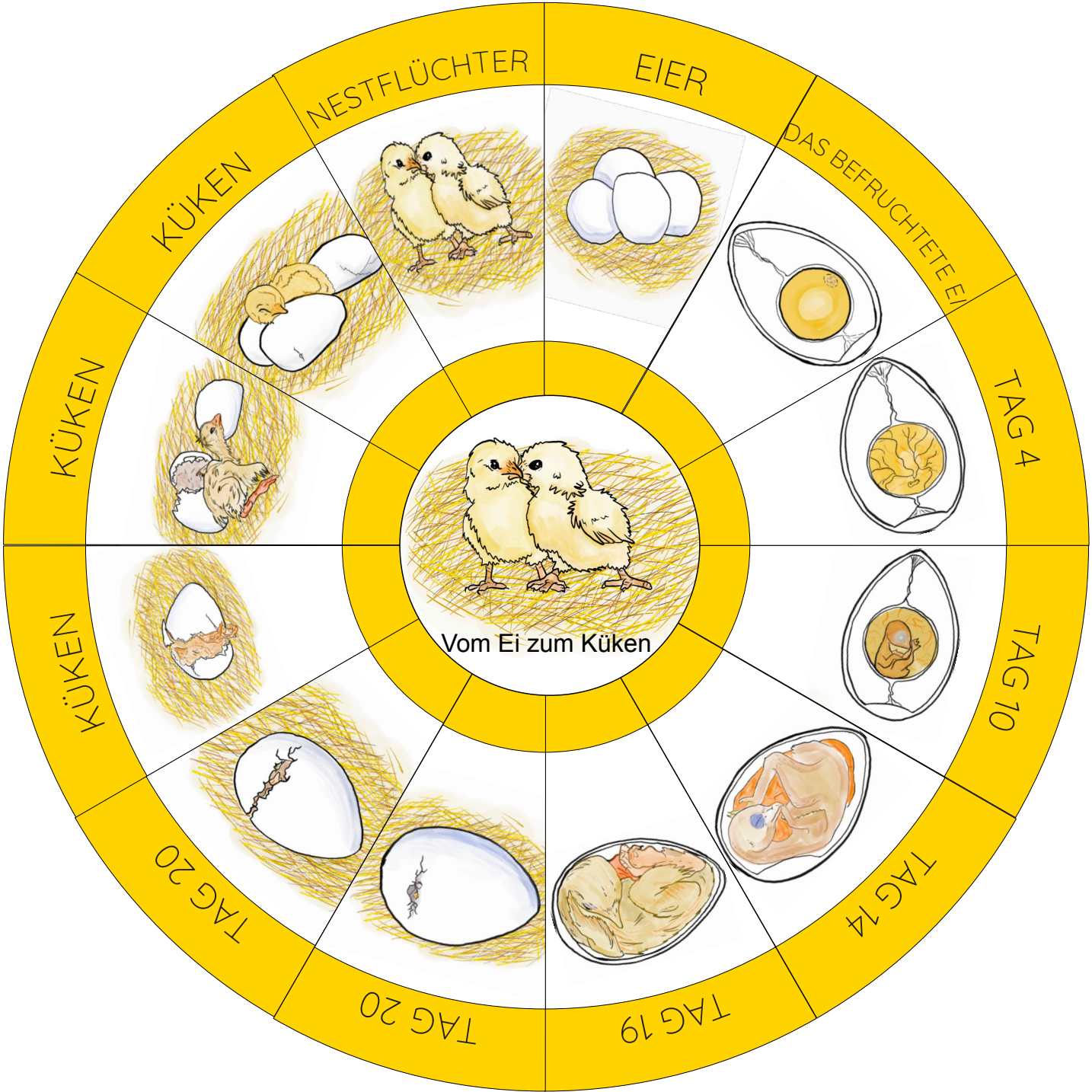
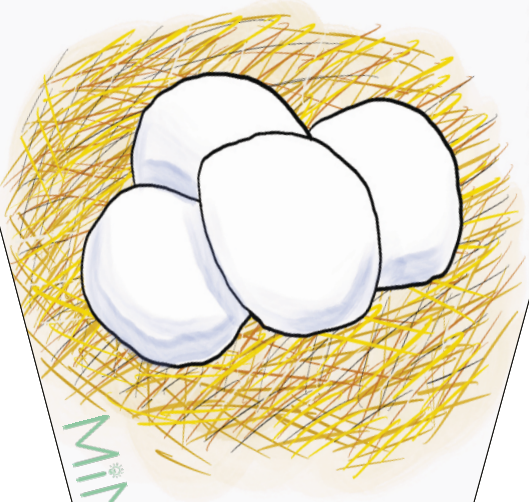


Legekreis vom Ei zum Küken



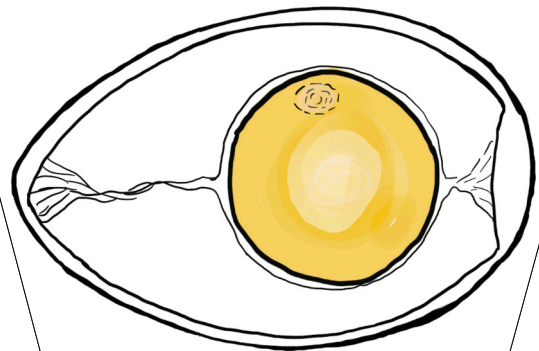
EIER



MiNTastico

Das Huhn
legt Eier.

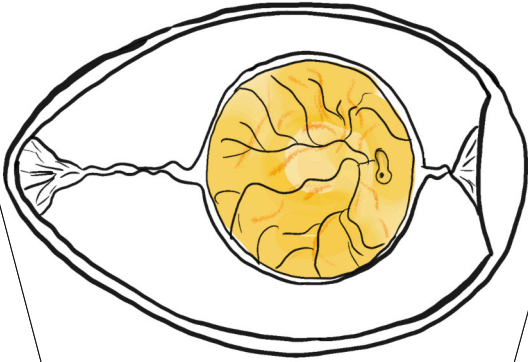
DAS BEFRUCHTETE EI



MiNTastico

Nach der
Befruchtung
erkennt
man einen
hellen
Fleck.

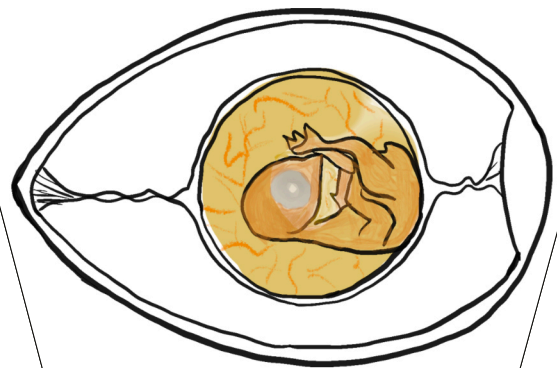
TAG 4



MiNTastico

Am 4. Tag
erkennt
man die
Gliederung
des
Körpers.

TAG 10

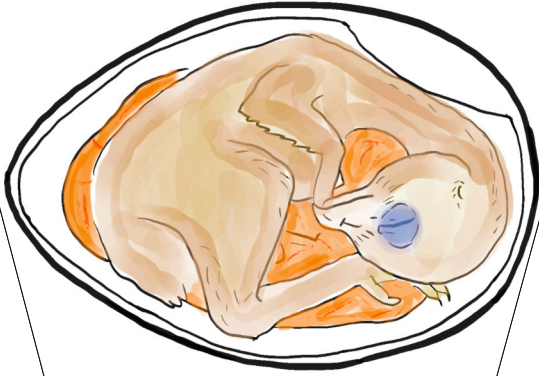


MiNTastico

Am 10. Tag
erkennt man
bereits ein
Küken.

MiNTastico

TAG 14



MINTastico

Der Schnabel des Küken verhärtet sich am 14. Tag.

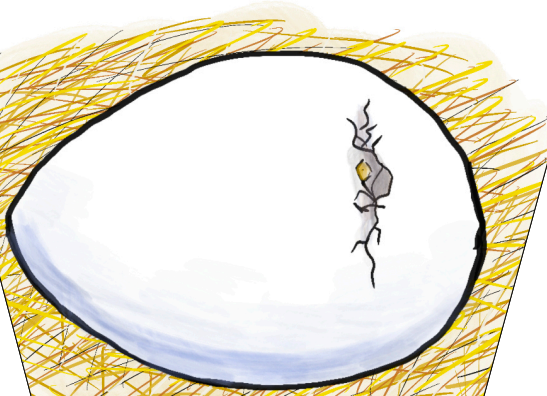
TAG 19



MINTastico

Der Kopf liegt immer noch zwischen den beiden Flügeln.

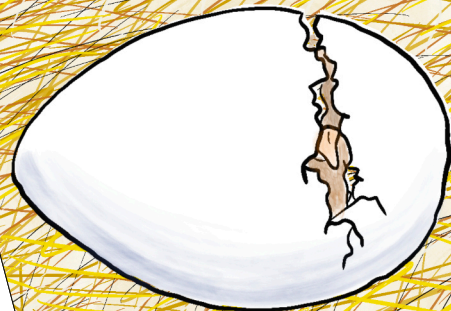
TAG 20



MINTastico

Das
Küken
pickt das
Ei an.

TAG 20



MINTastico

Das Küken
pickt das Ei
mit dem
Eizahn
gegen die
Schale.

KÜKEN



MINTastico

Das Küken schlüpft und befreit sich aus der Schale.

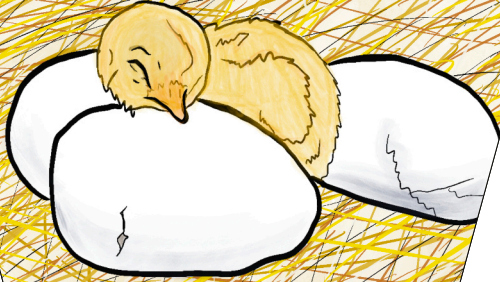
NASSES KÜKEN



MINTastico

Das Küken hat noch nasse Federn.

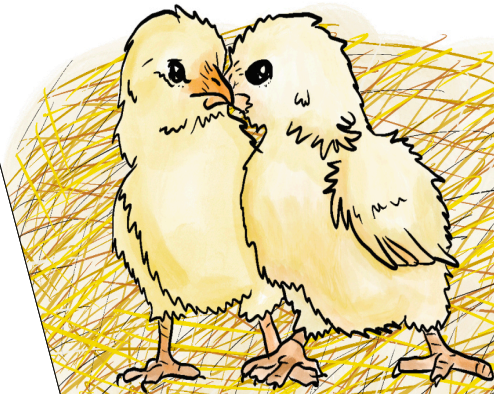
TROCKENES KÜKEN



MiNTastico

Das Küken ist nun trocken und hat ein weiches Federkleid.

NESTFLÜCHTER



MiNTastico

Die Küken können gleich gehen und fressen.



Vom Ei zum Küken

MiNTastico